



# RELATIONS ENTREPRISES // ÉCOLE



## L'Entreprise au coeur de l'école

Formation, recherche et transfert  
au centre de **vos besoins**



*L'ENSEGID propose au sein de Bordeaux INP une formation d'ingénieurs polyvalents dans les domaines de la recherche, l'exploitation et la gestion raisonnée des ressources naturelles, dans une démarche de développement durable.*

*Notre ambition ? Former des ingénieurs engagés et responsables, capables de répondre aux enjeux du 21<sup>ème</sup> siècle que sont les ressources énergétiques, l'eau et la gestion de l'environnement.*

*Développer nos relations vous permettra d'accroître votre visibilité et de promouvoir vos métiers auprès de nos élèves et de vos futurs collaborateurs. De plus, vous pourrez ainsi bénéficier des compétences de nos élèves-ingénieurs et d'un accès privilégié à nos domaines d'expertises.*

*// Alain Dupuy,  
directeur de l'ENSEGID*

### RESSOURCES EN EAU

- > Hydrogéologie et hydrologie
- > Distribution et assainissement
- > Géothermie

### GESTION DE L'ENVIRONNEMENT

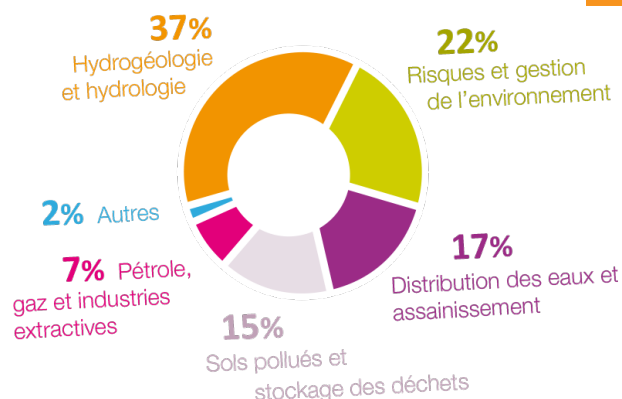
- > Risques et gestion de l'environnement
- > Cartographie, SIG, BD, télédétection
- > Sols pollués et stockage déchets

### GÉORESSOURCES

- > Géologie de bassins, réservoirs
- > Ressources minérales et matériaux

### DES SECTEURS D'ACTIVITÉS VARIÉS...

... POUR L'INSERTION DE NOS ÉLÈVES INGÉNIEURS



### CHIFFRES CLÉS

**10** mois de stages en entreprise ou laboratoire

+ de **10** semaines d'expériences terrain

**50** intervenants issus du monde professionnel

**2** workshops thématiques par an

# DÉVELOPPER VOS RELATIONS AVEC L'ENSEGID

Pour soutenir les synergies entreprises-école

## PARTICIPER ACTIVEMENT À LA FORMATION

- ▮ Proposer des missions de Bureaux d'Etudes : proposées par des entreprises, réalisées durant la formation et encadrées par l'équipe pédagogique
- ▮ Participer aux jurys de sélection
- ▮ Réaliser des interventions professionnelles

## ENRICHIR L'EXPERTISE DE VOS PERSONNELS

- ▮ Formation continue
- ▮ Actions de formations courtes
- ▮ Formations sur mesure

## PROMOUVOIR VOTRE ENTREPRISE

- ▮ La Journée Métiers annuelle
- ▮ Les Workshops thématiques
- ▮ Les Séminaires recherche mensuels

## S'APPUYER SUR NOS DOMAINES D'EXPERTISES

- ▮ Via des contrats de recherche institutionnels ou bilatéraux, des brevets, des thèses CIFRE, etc.
- ▮ Via l'accueil sur nos plateformes technologiques de tous types de projets liés à nos domaines de compétences

## Les compétences des élèves ingénieurs de l'ENSEGID



Connaissance approfondie du milieu naturel  
Culture Scientifique pluridisciplinaire  
Savoir-faire en ingénierie



Méthodologie scientifique et  
gestion de la complexité  
Maîtrise des concepts  
mathématiques et physiques



Maîtrise de la communication  
Capacité de travail collaboratif  
Anticipation et gestion des délais  
Capacité de synthèse



Maîtrise de la Gestion de projet,  
de l'Économie et du Droit



Répondre à des enjeux sociétaux,  
Prendre en compte les enjeux  
du développement durable



Capacité d'adaptation dans un  
contexte international



Expérience du terrain et  
Capacité à travailler en équipe  
Grande autonomie

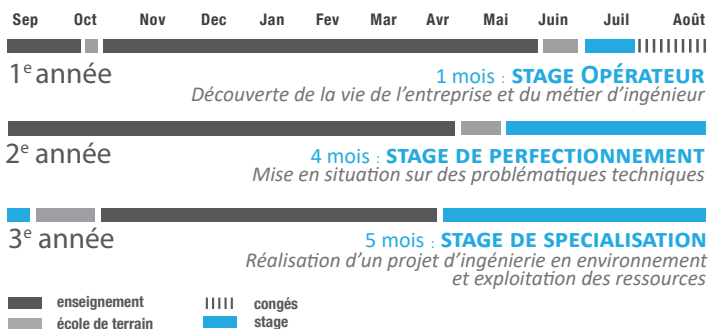


ILS SONT DÉJÀ PARTENAIRES  
DE L'ENSEGID :



# PARTICIPEZ À LA FORMATION ET RECRUTEZ VOS STAGIAIRES

## CALENDRIER DES STAGES



L'ENSEGID forme chaque année des **ingénieurs polyvalents** destinés à travailler dans des secteurs d'activités variés.

En plus des 10 semaines d'écoles de terrain, les élèves ingénieurs ont **3 stages professionnels** à effectuer au cours de leur formation.

## 1 STAGE OPÉRATEUR

Découvrir le monde du travail en situation d'exécutant. Appréhender les dimensions techniques, économiques et humaines de l'entreprise.

## 2 STAGE DE PERFECTIONNEMENT

Mettre en application les enseignements acquis. Compléter **par l'expérience** les aptitudes au métier d'ingénieur.

## 3 STAGE DE SPÉCIALISATION

Appliquer l'ensemble des compétences à l'étude d'un **problème d'ingénierie** dans un contexte de bureau d'étude, d'industrie, de collectivité ou encore de laboratoire de recherche. Développer les compétences métiers acquises au cours de la formation.

# INVESTISSEZ DANS LES COMPÉTENCES DE VOS FUTURS INGÉNIEURS

CATÉGORIE HORS QUOTA OU BARÈME

L'ENSEGID est habilitée à percevoir la taxe d'apprentissage dans la catégorie **HORS QUOTA** ou barème **catégorie B**

Choisissez l'ENSEGID pour le versement de votre **TAXE d'APPRENTISSAGE**

ORGANISME COLLECTEUR AGRÉÉ

Pensez à indiquer à votre OCTA ou cabinet comptable, le nom de notre école :

**ENSEGID - Bordeaux INP**  
n° SIRET : 130 006 356 000 13  
Code RNE/UAI : 0332931G

↳ Vous avez jusqu'à fin février pour effectuer votre versement.

**Votre soutien** nous est indispensable, la totalité de vos versements est dédiée à la formation de **vos futurs collaborateurs**.

**Alicia Corbaux**  
Responsable administrative et financière

alicia.corbaux@ensegid.fr  
05 56 84 69 02

# CALENDRIER ENTREPRISE

## Mensuel

SÉMINAIRES RECHERCHE

## Mi-novembre

JOURNÉE MÉTIERS

## Juillet - Août

STAGE DE 1ÈRE ANNÉE

## Novembre & Mai

WORKSHOPS THÉMATIQUES

## Début-mai à fin-août

STAGE DE 2ÈME ANNÉE

## Février

VERSEMENT DE LA  
TAXE D'APPRENTISSAGE

## Début-avril à fin-août

STAGE DE 3ÈME ANNÉE

## Mi-mars

JOURNÉE DES DOCTORANTS

## L'ENSEGID C'EST ...

# Plus de 50 ans

d'existence et d'expertise  
dans ses domaines

# 25

doctorants & post-doctorants  
et plus de **50** intervenants  
extérieurs

# 30

enseignants-chercheurs  
et personnels



**1** plateforme expérimentale  
hydrogéologie

**1** cellule de transfert  
«G&E Transfert»



**3** plateformes  
technologiques

**1** double diplôme  
«Ressources & Environnement»

En partenariat avec l'ENSCBP - Bordeaux INP,  
l'ENSI Poitiers, l'ENSIL-ENSCI, l'ISA-BTP et l'ENSGTI

+ d'infos [ensegid.bordeaux-inp.fr](http://ensegid.bordeaux-inp.fr)

L'ENSEGID PARTICIPE  
AUX RÉSEAUX :



Organisation  
des Nations Unies  
pour l'éducation,  
la science et la culture



Chaire UNESCO  
Éducation, formation et  
recherche en développement durable  
Bordeaux, France



Un groupe  
de **8 écoles d'ingénieurs**  
en Nouvelle-Aquitaine

une classe prépa intégrée La Prépa des INP  
et un incubateur étudiant «Sit'Innov»



EP école partenaire,  
membre du groupe  
Bordeaux INP



1 allée Fernand Daguin - 33607 Pessac Cedex  
TÉL : +33 (0)5 56 84 69 00



en association avec  
université  
de BORDEAUX



MINISTÈRE  
DE L'ENSEIGNEMENT SUPÉRIEUR,  
DE LA RECHERCHE  
ET DE L'INNOVATION

