

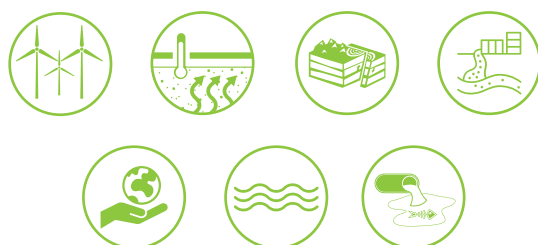


L'ingénieur engagé
pour la **gestion durable**
des **ressources**



GÉNIE DE L'EAU ET GÉNIE CIVIL
—
ÉNERGIE

École Nationale Supérieure d'Ingénieurs de Poitiers
en Environnement, Construction, Énergie et
Ingénierie du Développement Durable



Bordeaux INP AQUITAINE



19
spécialités
d'ingénieurs*



11
laboratoires
en co-tutelle**



140
partenariats
internationaux

un groupe de
8 ÉCOLES D'INGÉNIEURS PUBLIQUES*
EN NOUVELLE-AQUITAINE,
une classe prépa intégrée « La Prépa des INP »
et un incubateur étudiant « Sit'Innov »

La Prépa des INP

La classe prépa intégrée
commune au
Groupe INP



ENSC

Cognitive



ENSCBP

Chimie, Physique,
Biologie, Alimentation,
Matériaux, Composites



ENSEGID

Gestion de l'environnement,
Géoressources,
Ressources en eau



ENSEIRB- MATMECA

Electronique, Informatique,
Télécommunications,
Mathématique et Mécanique



ENSTBB

Biotechnologies



ENSGTI

Énergétique,
Génie des
procédés



EP

ENSI Poitiers

Génie de l'Eau
et Génie Civil,
Énergie



EP

ISA BTP

Bâtiment,
Travaux Publics



EP

EP école partenaire,
membre du groupe Bordeaux INP Nouvelle-Aquitaine

bordeaux-inp.fr



UNE OFFRE DE FORMATION ADAPTÉE

Initiale, continue, alternance



DES SPÉCIALISATIONS COMMUNES

entre les 5 écoles internes de Bordeaux INP



UN CORPS ENSEIGNANT DE QUALITÉ

Plus de 800 enseignants issus du milieu universitaire,
de la recherche et du tissu économique



DES ENSEIGNEMENTS DE POINTE

Une formation adossée à la recherche, une sensibilisation
à l'entrepreneuriat, un cursus tourné vers l'international



DES FORMATIONS PROFESSIONNALISANTES

9 à 14 mois de stage en entreprise ou au sein d'un
laboratoire de recherche



UNE PÉDAGOGIE INNOVANTE

Salles de créativité, FabLab « EirLab », pédagogie numérique,
écoles de terrain...



DES CURSUS SUR MESURE

Artistes et sportifs de haut niveau, étudiants entrepreneurs,
étudiants en situation de handicap

Le Groupe INP

+ de 30 grandes écoles
publiques d'ingénieurs

22 500 étudiants

4 villes carrefours de l'Europe
Bordeaux, Grenoble, Nancy, Toulouse

1 prépa intégrée au groupe
La Prépa des INP

Des parcours croisés
des passerelles entre écoles pour
des parcours personnalisés

87 laboratoires de recherche
avec près de 5400 publications

1260 accords de coopération avec
des universités étrangères réputées



*Groupe Bordeaux INP Nouvelle-Aquitaine

**en co-tutelle avec l'université de Bordeaux, l'Université Bordeaux Montaigne, le CNRS, l'INRA et Arts et Métiers ParisTech

Le mot du directeur



Jean-Yves CHENEBAULT,
Directeur de l'ENSI POITIERS

Depuis 1984, l'école Nationale Supérieure d'Ingénieurs de Poitiers forme des ingénieurs généralistes dont la sphère d'activité repose sur l'Ingénierie pour la protection de l'environnement.

Depuis 1984, la Commission des Titres d'ingénieurs habilite pour la durée maximum de 6 ans, les formations de l'ENSI Poitiers.

Depuis 1984, la formation généraliste, allée aux sciences fondamentales, aux enseignements technologiques donne au diplômé toutes les possibilités pour réussir dès sa sortie de l'école et garantit l'agilité intellectuelle pour gravir les échelons dans l'Entreprise.

Intégrer l'ENSI Poitiers, c'est d'abord vouloir suivre une formation reconnue qui bénéficie de l'expérience d'enseignants compétents et disponibles, c'est vouloir bénéficier du fort taux d'insertion de ses diplômés.

Intégrer l'ENSI Poitiers, c'est bénéficier du cadre de l'Université de Poitiers qui permet l'évolution dans le monde de la connaissance et de la recherche, c'est suivre ses études dans le lieu d'invention des savoirs.

Passer trois ans à l'ENSI Poitiers, c'est partager trois années de vie commune dans un lieu où la vie associative et sportive est favorisée, c'est vivre dans la ville moyenne reconnue depuis de nombreuses années comme l'une des plus accueillantes de France, c'est intégrer une formation, riche en enseignements, réflexion et culture.

En résumé, intégrer l'ENSI Poitiers, c'est partir vers la réussite.

Fédération
Gay-Lussac



L'ENSI Poitiers fait partie de la Fédération Gay-Lussac des écoles de Chimie. Reposant sur des collaborations fortes entre les écoles, ce réseau permet de partager une culture commune d'école au delà des considérations académiques de formation. Il ouvre aussi la possibilité d'intégrer l'école en venant d'une des 5 classes préparatoires intégrées (Clermont-Ferrand, Lille, Pau, Rennes, Strasbourg). Les élèves ont également l'opportunité de faire une année de substitution dans une autre école de la fédération.

<https://www.20ecolesdechimie.com/>

Pour votre réussite : toute une équipe, des moyens matériels et financiers

Les personnels de l'ENSI Poitiers ont pour but de mener au diplôme les élèves de l'école. Une équipe administrative et technique de qualité met en place toutes les conditions pour garantir un écosystème pédagogique haut niveau.

Le personnel est composé d'enseignants et d'enseignants-chercheurs qui participent à la création des savoirs dans les équipes des laboratoires de l'école.

Les enseignements académiques sont complétés par les interventions de professionnels d'entreprises ou de collectivités connus et reconnus pour leurs compétences spécifiques dans les domaines d'exercice des diplômés.



Historique

L'ÉCOLE NATIONALE SUPÉRIEURE D'INGÉNIEURS DE POITIERS (ENSI POITIERS)

interne à l'Université de Poitiers est une École relevant de l'article L.713-9 du Code de l'éducation. Sa première habilitation date de 1984, mais son expérience en formation date de 1969 dans certaines spécialités.



1969

Création du Diplôme d'études Supérieures Pratiques de l'Université de Poitiers - DESPUP - Spécialité Traitement des Eaux

1971 - 1983

Création de l'Institut des Sciences et Techniques de Poitiers (ISTP).

Délivrance de Maîtrises de Sciences et Techniques :

- Génie Industriel, écoulement et transfert (GI)
- Exploitation des Ressources Naturelles :
- Option Nuisances Industrielles et Traitement des Eaux (STERN-NITE), Option Matériaux de Construction (STERN-MC)
- Éclairage-Acoustique-Climatisation (EAC)

1981

Création de l'École Supérieure d'Ingénieurs de Poitiers (ESIP).

Habilitation par la Commission des Titres d'Ingénieurs dans trois spécialités :

- Énergétique Industrielle (EI),
- Matériaux de Construction-Géotechnique-Génie Civil (MC-G-GC),
- Traitement des Eaux et des Nuisances (TEN)

1986

Habilitation de la spécialité : Éclairage Acoustique Climatisation (EAC)

2002

Création de la spécialité : Automatique et Génie Électrique (AGE) - Habilitation par la CTI

2009 - 2017

Habilitation à délivrer deux diplômes :

Eau et Génie Civil (EGC) avec ses deux parcours :
- Traitement des Eaux et des Nuisances (TEN)
- Construction et Géotechnique (CG)

Énergie (E) et ses trois parcours :
- Éclairage Acoustique Thermique (EAT)
- Énergétique Industrielle (EI)
- Maîtrise de l'Énergie Électrique (MEE)

2017

L'ENSI Poitiers délivre deux diplômes d'ingénieurs :

Le diplôme Génie de l'Eau et Génie Civil (GEGC) et ses trois parcours :

- Traitement des Eaux et des Nuisances (TEN)
- Géotechnique et Matériaux de Construction (GMC)
- Géotechnique et Travaux Souterrains (GTS)

Le diplôme Énergie (E) et ses trois parcours en deuxième année :

- Éclairage Acoustique Thermique (EAT)
- Énergétique Industrielle (EI)
- Maîtrise de l'Énergie Électrique (MEE)

Le parcours Création REprise d'Entreprise commun aux deux diplômes

Formation - Recrutement

LA FORMATION D'INGÉNIEUR, dispensée en 3 ans, comprend :

- Des enseignements théoriques permettant d'acquérir de solides bases fondamentales,
- Des enseignements pratiques et des projets conduisant en fin de 3^e année à un haut niveau de spécialisation,
- Des enseignements de langues vivantes et d'ouverture sur les humanités.

Stages :

De 4 à 8 semaines en 1^{re} année de juillet à août

De 12 à 16 semaines en 2^e année de juin à septembre

De 20 à 24 semaines en 3^e année d'avril à septembre

POUR ASSURER

la polyvalence :

Un tronc commun fort

POUR S'ADAPTER

aux spécificités

des entreprises :

Des enseignements
de parcours



Recrutement

L'ENSI Poitiers recrute sur le Concours Commun INP (ex CCP).

Diplômes	MP	PC	PSI	PT	TSI
Énergie	17	17	20	6	4
Génie de l'Eau et Génie Civil	6	21	7	2	0

- 15 places sont ouvertes sur le concours G2E pour les CPGE BCPST
- Fédération Gay Lussac des écoles de chimie : 5 places pour les CPI, 2 places pour ATS Chimie FGL, 2 places pour les étudiants de l'East China University of Sciences and Technology.
- Recrutement sur titre : 22 places pour les candidats titulaires de L2 renforcée, L3 ou d'un DUT.
- 2 places par diplôme pour les classes préparatoires des INP.
- Recrutement en 2^e année pour les titulaires d'un master 1.

Proposant des formations spécialisées à forte culture générale d'ingénieurs, l'ENSI Poitiers est une école inscrite dans l'ingénierie pour la protection de l'environnement. Fière d'une vie étudiante riche...

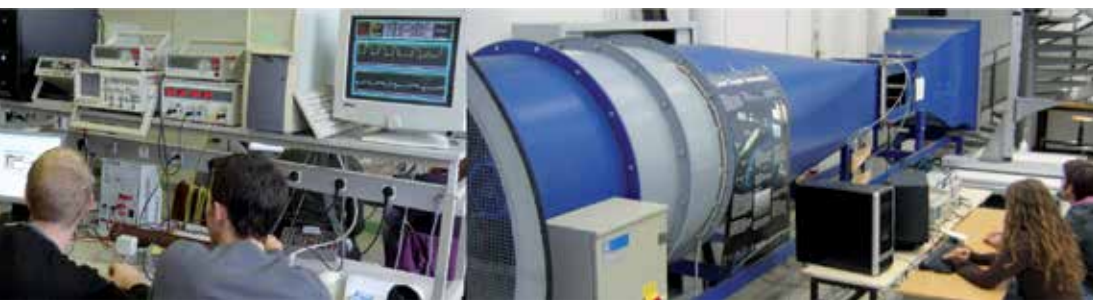
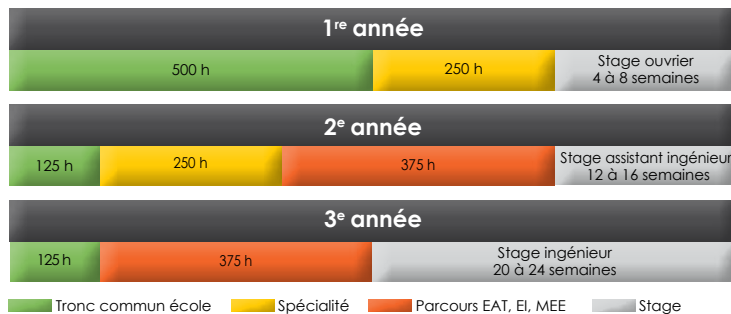
Hugo - EGC-CG - 2017

Diplôme ÉNERGIE



LE DIPLÔME ÉNERGIE forme des ingénieurs possédant des expertises fortes au travers des trois parcours proposés. Les ingénieurs sortant de l'ENSI Poitiers sont opérationnels dans les domaines de la production, de la distribution optimale et de l'utilisation rationnelle des énergies classiques et renouvelables dans les secteurs du bâtiment, du génie civil, des transports, des industries manufacturières et de transformation. Les contenus de formation scientifique sont accompagnés d'une ouverture au milieu professionnel garantie par les stages en entreprises, les interventions de professionnels des secteurs concernés et les visites de sites.

LE DIPLÔME ÉNERGIE s'articule autour d'un tronc commun réparti sur les trois années de formation et de trois parcours spécifiques démarrant dès la 2^e année :



Placement des diplômés

71% des diplômés sont placés
à la remise du diplôme et plus de 90% à 3 mois.

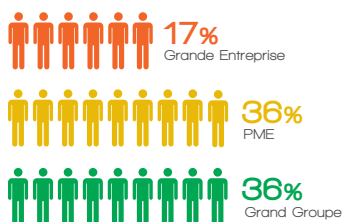
100%
d'insertion
à 6 mois
(promotion 2017)



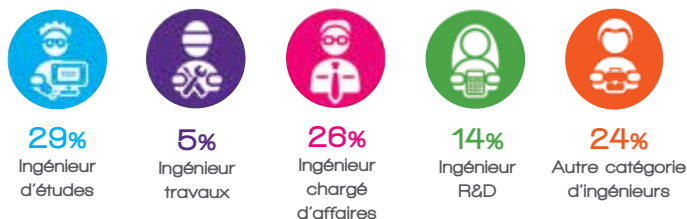
ZOOM sur les actifs

- Durée moyenne de recherche du 1^{er} emploi nettement < à 1 mois
- Principalement basés en province
- Premier salaire brut annuel moyen hors primes : 33k€

► Les employeurs majoritaires



► Les postes occupés



et ses 3 parcours

LE PARCOURS EAT ÉCLAIRAGE ACOUSTIQUE THERMIQUE

offre un large éventail de débouchés dans les domaines du bâtiment et des infrastructures de l'énergétique.

Les trois grandes thématiques :

- L'acoustique et l'éclairage architectural
- Les performances énergétiques du bâtiment (résidentiel, tertiaire et industriel)
- La protection et la qualité de l'environnement (ambiances thermiques, nuisances sonores et lumineuses, confort intérieur, qualité et sécurité dans les bâtiments).

LE PARCOURS EI ÉNERGÉTIQUE INDUSTRIELLE

est basé sur la production, la transformation et l'utilisation rationnelle de l'énergie, l'optimisation des systèmes énergétiques (machines thermiques, échangeurs, turbomachines...) actuels (cogénération, hydraulique, nucléaire) ou en devenir (éolien, géothermie, solaire thermique et photovoltaïque).

LE PARCOURS MEE MAÎTRISE DE L'ÉNERGIE ÉLECTRIQUE

oriente les diplômés vers les métiers du contrôle et de la maîtrise de l'énergie électrique associée à des compétences en modélisation des systèmes et en informatique industrielle (production, distribution, énergies renouvelables), des transports (motorisation hybride et électrique, énergie embarquée), du bâtiment et des industries (contrôle, automatismes, supervision).

Évoluer au sein de l'ENSI Poitiers c'est collaborer sur de nombreux projets de groupe, acquérir une rigueur scientifique et développer sa capacité de communication. C'est aussi appartenir à une communauté cultivant le sens du partage, de l'entraide et de l'échange. ...

Anais - E-EI - 2017

LA RECHERCHE POUR DES ENSEIGNEMENTS AU PLUS HAUT NIVEAU

Depuis sa création en 1984, l'ENSI Poitiers s'est construite avec des laboratoires et des équipes de chercheurs pour mener à bien des activités de recherche dans le domaine de **l'Ingénierie pour la Protection de l'Environnement** qui est aujourd'hui la devise de l'école.

Cette activité, centrale pour la société, vise à répondre aux nombreux défis environnementaux auxquels est confrontée l'humanité : traitement des pollutions des eaux et des sols ; gestion raisonnée des ressources (ressources énergétiques fossiles ou non, ressource en eau, ressources alimentaires, ressources minérales etc.) ; gestion des flux et du stockage d'énergie, traitement des nuisances urbaines etc.. Ces défis sont relevés dans les laboratoires et équipes de recherche liés à l'école en couvrant à la fois les domaines de l'eau et du sous-sol, d'une part, et de la maîtrise de l'énergie, d'autre part. **Ces deux ensembles de domaines correspondent aux deux champs de formations respectifs des deux diplômes de l'École : GÉNIE DE L'EAU - GÉNIE CIVIL et ÉNERGIE.**

En appui au diplôme Énergie et au tronc commun

Les équipes de l'UPR CNRS Pprime :

L'équipe 2AT (Acoustique, Aérodynamique, Turbulence) travaille dans le domaine de recherche sur l'acoustique, l'aéroacoustique et le bruit généré par la turbulence.

L'équipe TNR (Thermique aux Nano échelles et Rayonnement) développe ses activités sur l'étude des transferts thermiques aux échelles submicroniques et le rayonnement en milieu semi-transparent.

L'équipe Electrofluidique des électrolytes et sources électrochimiques d'énergie de l'axe EFD modélise les couplages électrofluidique, thermique et mécanique au cœur des piles et développe la métrologie thermique et électrique spécifique à ce type d'étude.

Une plateforme (PROMETEE) située sur la technopole du Futuroscope accueille les installations importantes de l'institut Pprime.

L'équipe Automatiques & Système du laboratoire LIAS (Laboratoire d'Informatique et d'Automatique pour les Systèmes EA 6315) travaille sur deux thèmes majeurs de l'automatique, à savoir l'identification et la commande des systèmes.



Diplôme GÉNIE DE L'EAU ET GÉNIE CIVIL



LE DIPLÔME GÉNIE DE L'EAU ET GÉNIE CIVIL - GEGC

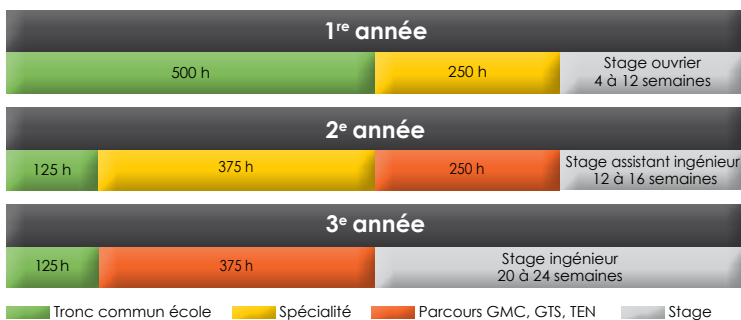
assure une formation pluridisciplinaire dans les domaines de l'environnement et du génie civil.

Il a pour vocation de former des ingénieurs sachant répondre et s'adapter aux enjeux de l'aménagement du territoire : de la gestion de la ressource naturelle (exploitation, préservation, remédiation) à la réalisation d'infrastructures d'accessibilité et d'équipement des territoires.



LES ACTIVITÉS VISÉES SONT :

- l'exploitation et la protection des ressources naturelles (eau, géomatériaux),
- la conception, la construction, l'exploitation et la gestion d'infrastructures (ouvrages d'art, travaux souterrains, routes et VRD, unités de traitement et de dépollution des eaux...),
- l'hydraulique urbaine (eau potable, assainissement),
- le diagnostic et la décontamination des sites et sols pollués.



Placement des diplômés

80% des diplômés sont placés

à la remise du diplôme et plus de 90% à 3 mois.

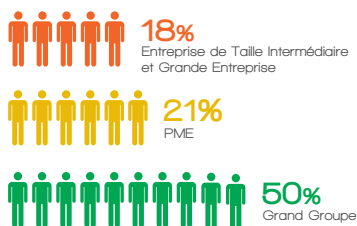
100%
d'insertion
à 6 mois
(promotion 2017)



ZOOM sur les actifs

- Durée moyenne de recherche du 1^{er} emploi < à 1 mois
- Très majoritairement basés en province
- Premier salaire brut annuel moyen hors primes : 33k€

► Les employeurs majoritaires



► Les postes occupés



43%
Ingénieur
d'études



37%
Ingénieur
travaux



8%
Ingénieur
chargé
d'affaires



6%
Autre catégorie
d'ingénieurs

et ses 3 parcours

LE PARCOURS TEN TRAITEMENT DES EAUX ET DES NUISANCES

forme des spécialistes dans le dimensionnement et la construction des :

- Usines de production d'eau potable ;
- Unités de production d'eau pour les industries ;
- Unités de traitement d'eaux pluviales ;
- Stations d'épuration d'eaux usées urbaines et industrielles ;
- Centres de collecte, de tri et de stockage de déchets

LE PARCOURS GMC GÉOTECHNIQUE ET MATÉRIAUX DE CONSTRUCTION

est orienté sur les domaines de la géophysique, des dimensionnements de fondations profondes et spéciales, du soutènement, des pathologies des fondations et sécheresse, du calcul de chaussées de la gestion et de l'exploitation des matériaux de construction et forme les élèves ingénieurs aux calculs de structures (béton armé et précontraint).

LE PARCOURS GTS GÉOTECHNIQUE ET TRAVAUX SOUTERRAINS

forme des spécialistes dans les travaux souterrains (géophysique, méthodes de creusement et soutènement des ouvrages souterrains, drainage et étanchéité) et de l'exploitation et l'aménagement de l'espace souterrain (infrastructures de transport, stockage, galeries hydrauliques...) en interaction avec son environnement et plus particulièrement en domaine urbain.

Diplômé de l'ENSI Poitiers en 1992 (section T.E.N.), mon parcours professionnel, après 5 années passées au sein des Laboratoires WOLFF Environnement s'est orienté vers l'ingénierie de l'eau avec NALDEO. Directeur de l'Agence NALDEO...

Laurent ESTHOR - TEN 1992

LA RECHERCHE POUR DES ENSEIGNEMENTS AU PLUS HAUT NIVEAU

En appui au diplôme GEGC et au tronc commun

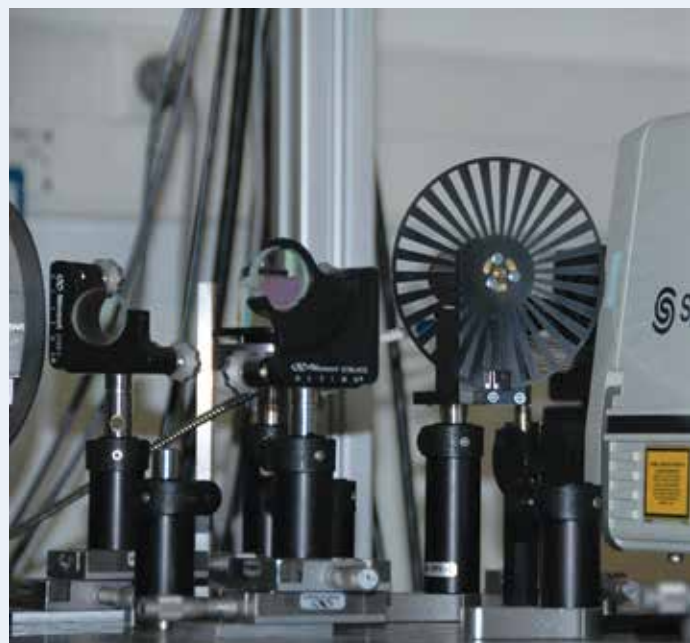
Les équipes de l'UMR CNRS IC2MP :

L'équipe E-BiCOM (Eaux, Biomarqueurs, Contaminants Organiques, Milieux) est une équipe multidisciplinaire du domaine de la Chimie de l'Eau et de la Géochimie Organique. Le contexte général des recherches menées concerne l'impact de l'activité humaine sur les milieux naturels et extrêmes (sols et eaux) et l'utilisation des milieux comme ressource.

Une plateforme (plateforme Eaux) vient en soutien au développement à l'échelle du pilote dans le domaine du traitement des eaux. Elle héberge les entreprises TECHNAVOX -SEREP et EVHeO.

L'équipe HydrASA (Hydrogéologie-Argiles-Sols-Altérations) développe ses activités sur la géotechnique des argiles et le comportement sol-fondation.

L'équipe MediaCat (catalyse et milieux non-conventionnels) est focalisée sur la catalyse en milieux non conventionnels, eutectiques profonds et plasma froid.



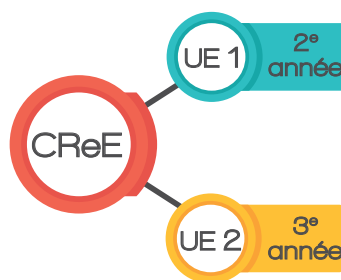
L'entreprise au coeur de l'école

Parcours

CReE

Destiné aux élèves des deux diplômes de l'école, le parcours Création et REprise d'Entreprise est organisé avec la CCI de la Vienne et les organisations patronales pour mettre en place un écosystème dédié à la reprise d'entreprise à plus ou moins longue échéance.

Les élèves peuvent substituer des enseignements des parcours classiques par des contenus de formation qui leur donneront toutes les compétences pour créer ou reprendre une entreprise.



- Créativité/Projet/Innovation : 42h
- Stratégie et organisation, RSE : 19h
- Marketing : 14h
- Environnement Écosystème : 15h
- Droit des sociétés : 11h
- Comptabilité, Gestion, Finances : 24h

- Créativité/Projet/Innovation : 58h
- Management : 7h
- Droit social : 11h
- Environnement Écosystème : 35h
- Gestion et Financement de projet : 14h

+ de 200 entreprises
partenaires de l'école

« Une formation ingénieur
connectée avec
les réalités du monde moderne »

110 intervenants
professionnels

un réseau professionnel
de + de 3000 ingénieurs
diplômés

Le FaBLaB Complexe
BIM 3D pour l'initiation
et la digitalisation du
bâtiment ouvert à tous

Contrat

DE PROFESSIONNALISATION

Les élèves ingénieurs de l'ENSI Poitiers ont la possibilité d'effectuer leur troisième année en contrat de professionnalisation. Ce dispositif est applicable à partir de la rentrée 2016 aux deux diplômes et à tous les parcours.

Qu'est-ce qu'un contrat de professionnalisation ?

Le contrat de professionnalisation est un contrat de travail en alternance d'une durée maximale de 12 mois, signé entre une entreprise et l'élève ingénieur. L'élève en contrat de professionnalisation a le statut de salarié de l'entreprise. Sa rémunération ne peut être inférieure à 80% du SMIC pour des jeunes de moins de 26 ans. Il a les droits et devoirs d'un salarié de l'entreprise, qu'il soit en entreprise ou à l'école.

Quels intérêts ?

- **Pour l'élève ingénieur** : cette année en alternance permet d'acquérir une expérience professionnelle solide, tout au long de l'année, et par ailleurs de financer ses études.
- **Pour l'entreprise** : c'est la possibilité de recruter un futur ingénieur qui pendant une année aura une mission bien définie.
- **Pour l'école** : cela contribue à renforcer les liens avec les entreprises

Relations

ENTREPRISES

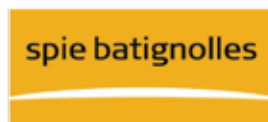
L'Entreprise est placée au coeur du fonctionnement de l'ENSI Poitiers. Les liens forts tissés depuis la création de l'école sont le ferment de l'intégration des élèves dans le monde socio-économique.

Le Club des Partenaires

DE L'ENSI POITIERS

Aller au-delà d'une rencontre et construire avec l'école un partenariat s'inscrivant dans la durée.

Les entreprises partenaires



France Chimie NA
FFB 86 - CAPEB
Cluster Eco Habitat
Campus Lumière - SBA
BRGM - ADEME

Le Parrainage de diplôme

UN LIEN FORT INSCRIT DANS LA DURÉE

Une relation forte « gagnant-gagnant-gagnant », entre l'entreprise, l'école et les élèves s'inscrit, sur le long terme et sur la durée du cycle ingénieur.

Les Parrains de la Promotion 2021



Chercher - échanger

Relations internationales

Faire un stage ou une période académique à l'étranger garantit à l'élève une ouverture primordiale dans sa formation ingénieur.

L'ENSI Poitiers possède des accords internationaux avec de nombreux pays.

L'école participe également au programme ERASMUS+ permettant les mobilités au sein de l'Union européenne (Islande, Allemagne, Espagne, Italie...).

+ de **50%**
des élèves d'une promotion effectuent au moins un stage à l'étranger pendant la scolarité.

L'ENSI Poitiers offre également la possibilité de poursuite d'études en ingénierat ou en master pour des étudiants étrangers.



CANADA

- Université de Laval
- Polytechnique Montreal
- Université de Moncton
- Université de Sherbrooke
- Université de Laval
- Université de Montreal (udem)



USA

- Oregon State University
- Université de Corvallis - Oregon
- Worcester Polytechnic Institute - Massachusetts



ISLANDE

- Université de Reykjavik



PORTUGAL

- Université de Corviglia



ESPAGNE

- Université de Barcelone
- Université de Murcie



ITALIE

- Université de Naples



ALLEMAGNE

- karlsruhe Institute of Technology
- Université Technologique de Berlin



ROUMANIE

- Université Iasi (George Asachi)



POLOGNE

- University of Wroclam
- Université Politechnika Bialostocka
- Politechnika Gdanska



ARGENTINE

- Université Nacional del Litoral Santa Fé
- Universidad Nacional del Nordeste Corrientes
- Universidad Nacional del Centro de la Provincia - Buenos Aires



BULGARIE

- Université de Sofia



HONGRIE

- Université de Budapest



GRÈCE

- Université d'Athènes (ntua)



CHINE

- East China University of Science and Technology
- Harbin Institute of Technology
- Northwestern Polytechnical University



LIBAN

- Université Libanaise
- Université St Esprit Kaslik



MEXIQUE

- Benemérita Universidad Autónoma de Puebla
- Universidad Autónoma de San Luis Potosí
- Universidad Autónoma de Baja California
- Universidad Veracruzana



COLOMBIE

- Universidad Nacional de Colombia

Tous les autres accords de l'Université de Poitiers



Possibilités OFFERTES aux

Les élèves peuvent partir en année de subst

- De la Fédération Gay Lussac des écoles de Chimie - Centrale Marseille - Chimie Paristech - Cpe Lyon - Ecpm - Ensc Montpellier - Ensc Mulhouse - Ensc Rennes - Ensgti - Pa - Escm Compiegne - Espci Paris - Insa Rouen - Itech Lyon -
- Dans toutes les écoles du groupe INP - 32 écoles Bordeaux INP - Grenoble INP - Lorraine INP - Toulouse INP
- À l'école Nationale de Géologie de Nancy ou à (ENS de l'Etat (ENSTPE).

La vie étudiante



La vie à et autour de L'ENSI POITIERS

L'engagement associatif un atout pour nos élèves-ingénieurs

La vie à l'Ensi Poitiers

- Des congrès et manifestations organisés par les laboratoires ou des associations professionnelles
 - Les Journées Information Eaux (JIE) : plus de 300 professionnels sont présents
 - La Journée Des Entreprises (JDE) : les élèves rencontrent des sociétés de toutes dimensions
 - La Journée des Métiers de l'Ingénieur (JMI) : les anciens élèves présentent leurs expériences professionnelles
- Le festival du Film Environnemental, la Journée de l'Écomobilité, le 4L Trophy, la course croisière EDHEC...
- Des activités, des animations, des manifestations pour des publics variés (écoles primaires, collectivités, soutien Haïti...) : dans le cadre des travaux d'application des élèves de 1^{re} année ou des projets d'élèves de 3^e année.



Une vie associative très variée

Plus de 30 clubs fédèrent les promotions et facilitent l'intégration

- Le BDE, BDS, BDA et BDK gèrent toutes les activités associatives de l'école et font vivre les clubs. Ils organisent différentes manifestations : Gala, 4L Aventure, Tournois ...
- L'Association des Anciens Élèves (AAEE) ainsi que deux associations professionnelles l'APTEN (TEN) et APEMC (CG) rassemblent plus de 2600 anciens élèves de l'école. Elles organisent colloques, visites, stages de formation continue et s'occupent, sous la tutelle de l'observatoire de l'emploi, du placement et du suivi des élèves.

x élèves en 3^e année

stitution dans les écoles

19 écoles

Strasbourg - Enscbp Bordeaux Inp - Ensc Lille -
ou - Ensic Nancy - Ensi Caen - Ensil - Ensci Limoges -
Sigma Clermont - Toulouse Inp - Ensiacet

G), à l'école Nationale des Travaux Publics

Les élèves peuvent bénéficier de la politique de doubles diplômes mise en place par l'ENSI Poitiers avec :

les écoles de Nouvelle Aquitaine (ENSEGID-Bordeaux INP, ENSGTI, ENSCBP-Bordeaux INP, ENSIL-ENSCI, ISABTP), l'ENSG, la Faculté de Génie de l'Université Libanaise, l'IAE de Poitiers, les masters de Sciences de la Faculté des Sciences de Poitiers, l'Université de Sciences et Technologies de Hanoi.

L'ENSI POITIERS

en quelques chiffres

24.000 m²

de bâtiment dont



14.000 m²

pour la recherche



200

acteurs de la formation

dont **46** enseignants

et enseignants chercheurs

56 personnels
administratifs et
techniques



+ 150 extérieurs
d'entreprises, de collectivités
territoriales



+ 150

élèves par promotion

+ de 30

clubs et associations

À l'heure où l'environnement est au cœur des préoccupations, l'ENSI Poitiers nous propose une formation en phase avec notre époque. Les enseignements transmis et les activités annexes proposés permettent une bonne transition entre notre vie étudiante et le monde du travail.



Camille - E-EAT - 2017





La Rochelle



Poitiers



Place de la Mairie,
Poitiers



Place du marché,
Poitiers

Nouvelle -Aquitaine

199 000 étudiants

+70% d'élèves ingénieurs
en 10 ans

11 pôles de compétitivité

70 clusters (CCI Nouvelle-Aquitaine)

2^e région française par ses
dépenses en **Recherche et
Innovation***

3^e région économique
française*

5^e région française pour
la **création d'entreprises***



Futuroscope,
Poitiers

Poitiers

Ville classée parmi
les plus accueillantes
de France



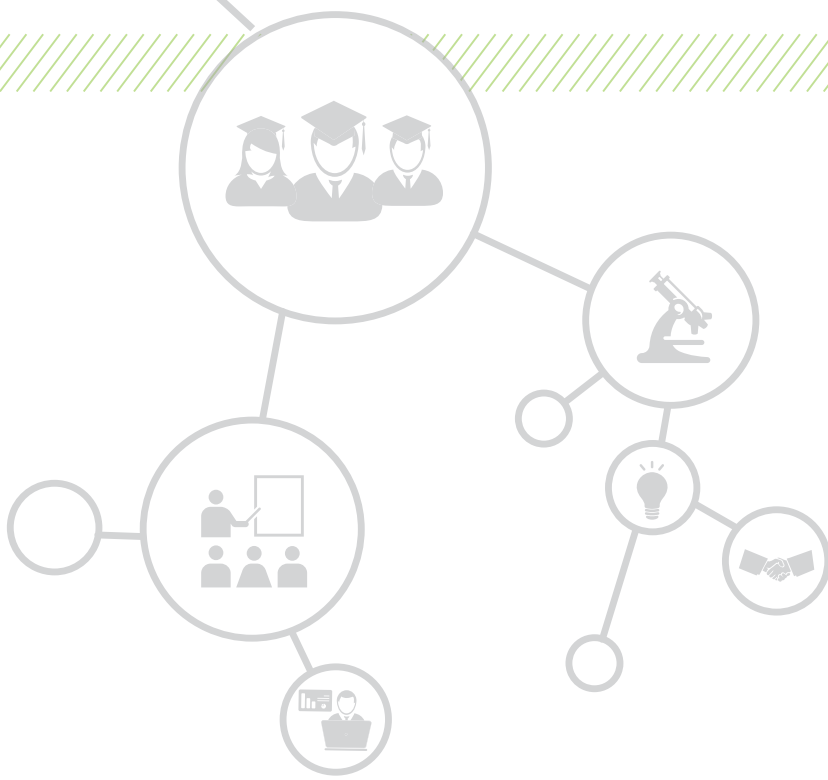
Poitiers



Poitiers



Marais poitevin,
Magné



ÉCOLE NATIONALE SUPÉRIEURE D'INGÉNIEURS DE POITIERS EN ENVIRONNEMENT, CONSTRUCTION, ÉNERGIE ET INGÉNIERIE DU DÉVELOPPEMENT DURABLE

1 rue Marcel Doré - Bât. B1
TSA 41105
86073 Poitiers Cedex 9

Tél. : 05 49 45 37 19

ensip.univ-poitiers.fr



ensip.univ-poitiers.fr

