

La Prépa des INP

Journée Portes Ouvertes 2025

Kévin CAIVEAU – Directeur

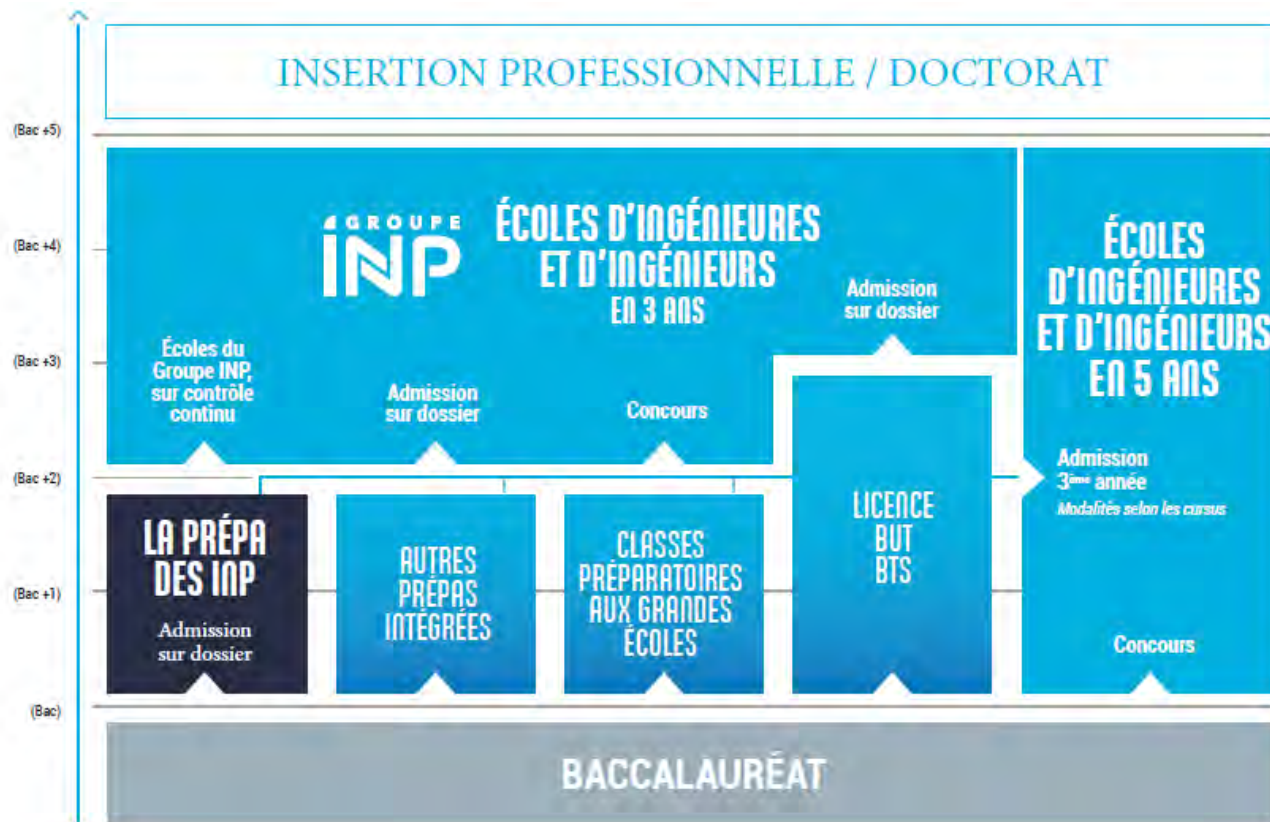
Cédric JAI – Directeur des études



Sommaire

- 1. Comment intégrer une école d'ingénieur ?**
- 2. Qu'est-ce que La Prépa des INP ?**
- 3. Quelle est le contenu de la formation ?**
- 4. Comment intégrer La Prépa des INP ?**

1. Voies d'accès aux écoles d'ingénieurs



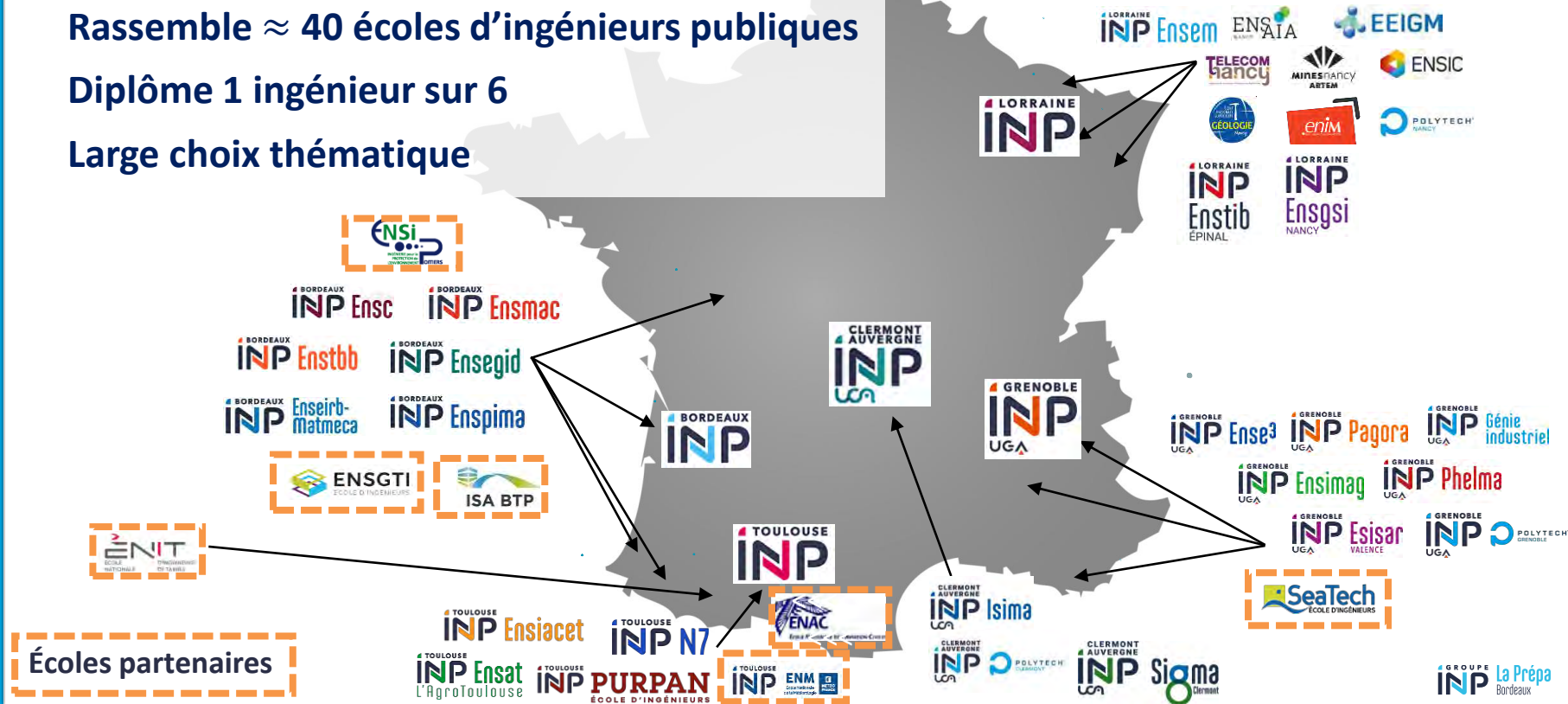
≈ 200 écoles d'ingénieurs
habilitées par la
Commission des Titres de
l'Ingénieur (CTI)

1. Le Groupe INP et ses partenaires

Rassemble \approx 40 écoles d'ingénieurs publiques

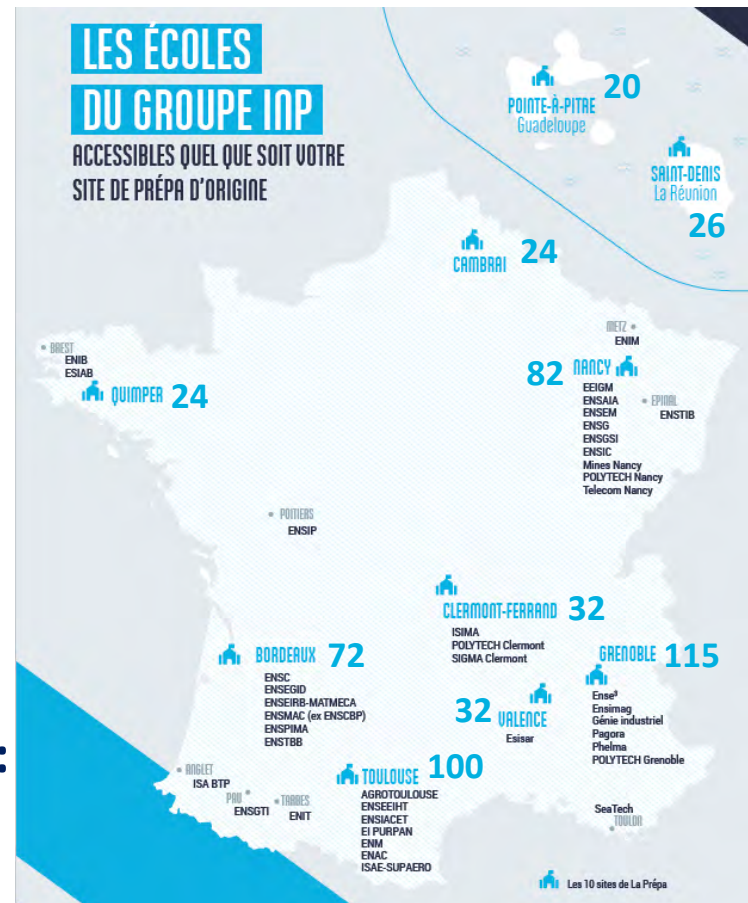
Diplôme 1 ingénieur sur 6

Large choix thématique



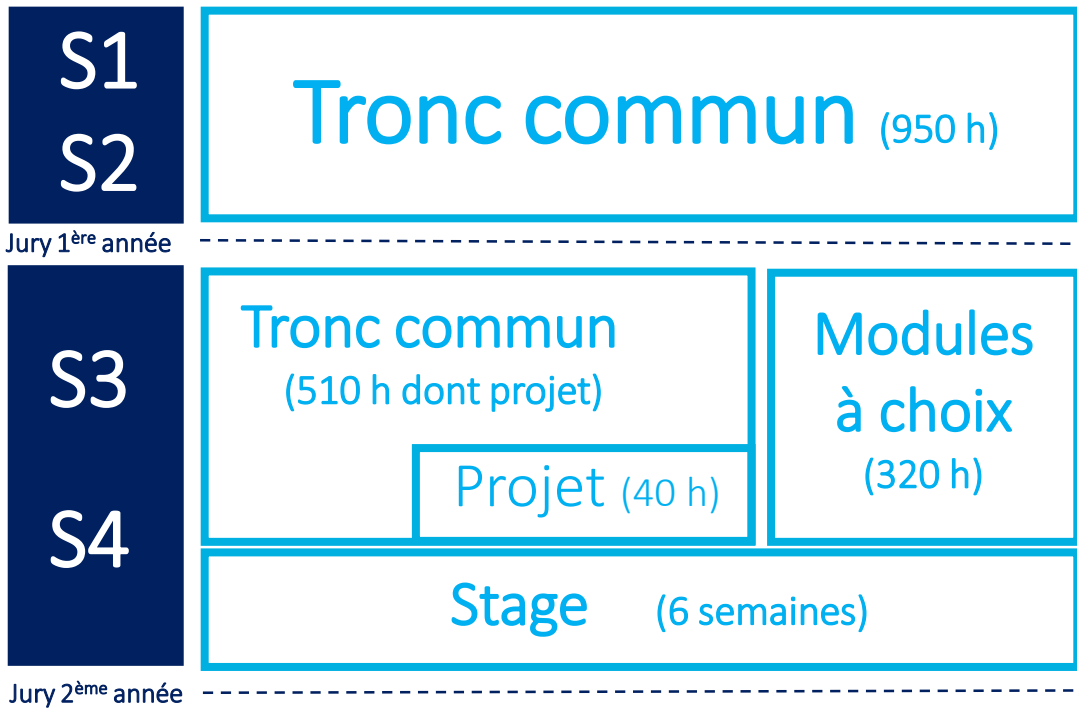
2. La Prépa des INP : le concept

- \\ Prépa commune du Groupe INP
- \\ + de 500 places sur 10 sites
- \\ Donne accès à + de 40 écoles par interclassement sur 2 ans de contrôle continu
- \\ Programmes et règlements communs : une chance égale de rentrer dans n'importe quelle école du groupe.



3. Maquette globale des 4 semestres de formation

2
ANS



Enseignements scientifiques : 80 %

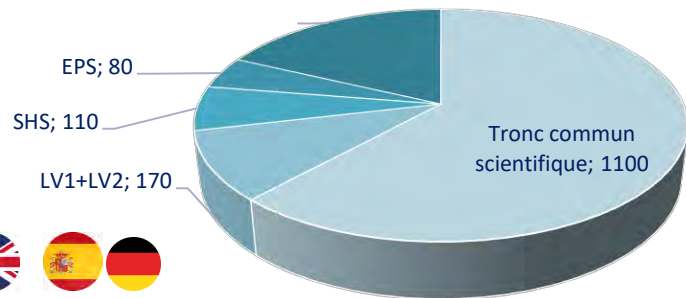
Enseignements non scientifiques : 20 %

Heures de travail hebdomadaire :
30H en classe
30H personnel

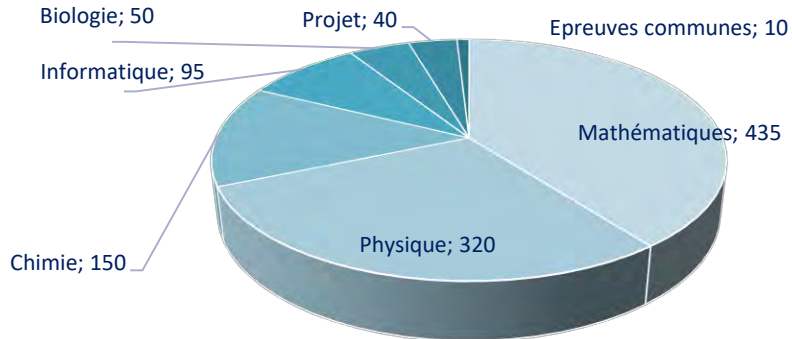
3. Détail des enseignements

Détail des heures présentes

Modules scientifiques à choix; 320



Zoom sur le tronc commun scientifique



Exemples de modules scientifiques à choix

S3

Mathématiques

Physique

Chimie

Sc. ingénieur

Informatique

Biologie

Biochimie

Sc. environnement

S4

Mathématiques

Informatique

Mécanique

Ondes et matière

Matériaux

Génie chimique

Electronique

Génie électrique

Géosciences

Génie biologique

Biologie végétale

Biologie animale

3. Construction du **Projet Professionnel Personnel**

2
ANS

\ Découverte des écoles

- ✓ Pour les 1A Le mardi de 17H-18H30
- ✓ RdV visio de toutes les Prépas des INP

\ Forum des anciens

- ✓ A l'automne

\ Conférences métiers

- ✓ Au cours de l'année scolaire

\ Stage

- ✓ En fin de 2A (Mai/Juin)

3. Taux de réussite



Admission en 2A : 85 à 90 % des élèves

- Entre 5 et 10% de démission pour réorientation
- Environ 5% ne sont pas admis en 2A

Accompagnement des étudiants dans leur réorientation

Admission en école : 100% des élèves de 2A en 2024

- Chaque école définit un nombre de places pour les élèves de La Prépa des INP
- Le nombre de places en école est supérieur au nombre d'élèves
- Liste de vœux de l'étudiant

Année	2020	2021	2022	2023	2024
Nbre d'admis	376	372	376	394	411
% vœux 1+2+3	93,4	92,5	92,1	90,1	90,5

3. La Prépa des INP – Site de Bordeaux

\\ Effectif et localisation :

- ✓ 3 classes de 24 élèves
- ✓ Amphi de 72 élèves
- ✓ Hébergement dans les locaux de l'Enseirb-Matméca



\\ Les évaluations :

- ✓ Devoirs Surveillés :
Toutes les semaines
- ✓ Devoirs communs
 - Comptes rendus TP
 - Exposés oraux

\\ Le suivi des élèves :

- ✓ **Accompagnement personnalisé :**
 - Colles maths, physique, chimie.
 - Entraînement au calcul
 - Méthodologie mathématique.
- ✓ **Tutorat :** des 1A par les 2A
- ✓ **Disponibilité des enseignants :**
Chaque enseignant a un bureau personnel dans les locaux.
- ✓ **Réseau d'écoute :**
Accompagnement des élèves en difficulté personnelle.

3. Exemple d'emploi du temps étudiant

	Lundi 25/11/2024	Mardi 26/11/2024	Mercredi 27/11/2024	Jeudi 28/11/2024	Vendredi 29/11/2024
08h00	Mécanique 1 TD 6/17 G3_1A DI MARTINO Camille EB-P121 (TD23) TD23 08h00 - 09h20 JP1MECA1	Chimie des solutions CM 6/9 1A Classe entière S1 MAJIMEL Mélanie EB-PB51 (AMPHI H) AMPHI H 08h00 - 09h20 JP1CHSOL	Algèbre générale 2 CM 1/7 1A Classe entière S1 MONTAUT Emmanuel EB-PB51 (AMPHI H) AMPHI H 08h00 - 09h20 JP1ALGR2	Electrocinétique 1 TP 2/2 G3b_S1_1A JAI Cedric EA-E114/ E116 SALLE DE COURS TP 08h00 - 11h00 JP1ELCIN	
08h30					
09h00					
09h30	Mécanique 1 TD 7/17 G3_1A DI MARTINO Camille EB-P121 (TD23) TD23 09h30 - 10h50 JP1MECA1	Chimie des solutions TD 6/11 G3_1A MAJIMEL Mélanie EB-P117 (TD21) TD21 09h30 - 10h50 JP1CHSOL	Thermodynamique 1 CM 4/6 1A Classe entière S1 CAIVEAU Kevin EB-PB51 (AMPHI H) AMPHI H 09h30 - 10h50 JP1THERM	Thermodynamique 1 TD 2/9 G3_1A CAIVEAU Kevin EA-(AMPHI C) AMPHI C 09h30 - 10h50 JP1THERM	
10h00					
10h30					
11h00	Algèbre générale 1 TD 4/7 G3_1A EYRAUD-DUBOIS Coralie EB-P121 (TD23) TD23 11h00 - 12h20 JP1ALGR1	Biologie cellulaire TD 2/2 G3_1A VESCHAMBRE Philippe EB-P117 (TD21) TD21 11h00 - 12h20 JP1BIOLO	Mécanique 1 CM 8/9 1A Classe entière S1 CAIVEAU Kevin EB-PB51 (AMPHI H) AMPHI H 11h00 - 12h20 JP1MECA1	Accompagnement personnalisé : méthodologie TD 5/10 Méthodologie G3 MONTAUT Emmanuel EB-P010/P011 (TD20) TD20 11h10 - 12h30 JP1APMAT	LV2 Espagnol TD 11/17 G3_Espa_1A AZCONA ORMAZABAL Miren EB-P117 (TD21) TD21 11h00 - 12h20 JP1ESPAG
11h30					
12h00					
12h30					
13h00					
13h30					
14h00	Suites numériques CM 6/6 1A Classe entière S1 GABAY Roland EA-(AMPHI E) AMPHI E 14h00 - 15h20 JP1SNUME	Mécanique 1 CM 7/9 1A Classe entière S1 CAIVEAU Kevin EB-PB51 (AMPHI H) AMPHI H 14h00 - 15h20 JP1MECA1	Chimie des solutions DS 1/2 1A Classe entière S1 PONTOREAU Mael EA-(AMPHI E) AMPHI E 14h00 - 15h00 JP1CHSOL DS de physique 3/5 1A Classe entière S1 CAIVEAU Kevin EA-(AMPHI E) AMPHI E 15h00 - 16h00	Suites numériques TD 9/12 G3_1A CANONGE Nicolas EB-P121 (TD23) TD23 14h00 - 15h20 JP1SNUME	Anglais TD 10/16 G3_1A SOLOMAS Sophie EB-P118/P119 (TD22) TD22 14h00 - 15h20 JP1ANGLA
14h30					
15h00					
15h30	Biologie cellulaire CM 6/6 1A Classe entière S1 VESCHAMBRE Philippe EA-(AMPHI E) AMPHI E 15h30 - 16h50 JP1BIOLO	Accompagnement personnalisé : soutien en m TD 1/2 G3by GABAY Roland	EPS S1 TD 9/12 1A Classe entière S1 VESCHAMBRE Dominic 18h00 JP1EPSS1	Suites numériques TD 10/12 G3_1A CANONGE Nicolas EB-P121 (TD23) TD23 15h30 - 16h50 JP1SNUME	Algèbre générale 1 TD 5/7 G3_1A EYRAUD-DUBOIS Coralie EB-P118/P119 (TD22) TD22 15h30 - 16h50 JP1ALGR1
16h00					
16h30					
17h00	Bases de l'analyse TD 12/12 G3_1A MONTAUT Emmanuel EA-S119/S120 (TD13) TD13 17h00 - 18h20 JP1BANAL	Présentation école ENIT 5/34 Promo1A ISIMA 6/34 Promo1A			Algorithmique et programmation TD 11/17 G3_1A EYRAUD-DUBOIS Coralie EB-P004/ P005 SALLE TP INFORMATIQUE 17h00 - 18h20
17h30					
18h00					
18h30					
19h00					

Semaine type :
2 TD pour 1 CM
 ici 13TDs/7CMs
1TP/3semaines
 moy Phy-Chi-Bio
2H40 LV1+LV2
1-2H de DS
1H30 de Sport
AP
Présentation des écoles

4. Condition sur les ES* pour candidater

*ES = Enseignement de spécialité.

	Première			Terminale		
	ES1	ES2	ES3	ES1	ES2	Option
Mathématiques	●			●		
Physique Chimie		●			●	
Sciences de la Vie et de la Terre		○	●		●	
Sciences de l'Ingénieur		○	●		●	
Numérique et Sciences Informatiques		○	●		●	
Autre spécialité			○			
Option Mathématiques Expertes	Non pris en compte dans l'étude du dossier					●

● Incontournable
● Conseillé
○ Possible

4. Processus global d'admission



Cocher un ou plusieurs sites de La Prépa des INP = 1 seul vœu « Formation d'ingénieurs »

Frais de candidature 90 € pour 1 ou plusieurs sites / **5 €** pour les boursiers du 2ndaire

15 Janvier

13 Mars

2 Avril

Fin Avril / Début Mai

30 Mai

Formulation
des vœux
sur Parcoursup
(PS)

Finalisation dossier
Confirmation des
vœux (PS)

Note Scolaire
Classement
provisoire

Evaluation
de la motivation
Entretien OU LDM

Note Motivation
Classement
définitif

Admission
(PS)

Mi-mars 2025 : Activer son espace personnel sur RankINP* (suite à la réception d'un mail)

Fin avril : Résultat de la modalité de l'évaluation de la motivation (entretien ou LDM)
Convocation à l'entretien sur espace perso. RankINP*

*RankINP = plateforme de gestion des candidatures de La Prépa des INP

4. Classement des candidatures



80 % Note scolaire

Notes de 1^{ère}

ES1 Mathématiques – 11%
ES2 (PC conseillée) – 8%
ES3 (Sci. conseillée) – 8%
Langue vivante 1 & 2 – 6%
Français (cc+ bac) – 2%+2%
Ens. Scientifique – 3%

Notes de T^{ale}

ES1 Mathématiques - 14%
ES2 (Sci. conservé) – 14%
Langue vivante 1 & 2 – 6%
Ens. Scientifique – 3%
Philosophie – 3%



20 % Note motivation

Points forts personnels

+ Intérêt pour la formation

Entretien (lieu indépendant des vœux)
OU

Fiche Avenir (FA) + Lettre de motivation

Statistiques 2024

Rang Parcoursup dernier entrant :

- Bordeaux : **1387**
- National : **3194**

Près de **4364** candidatures valides (Bdx : **3119**)

426 élèves recrutés dont **64** sans entretien

42% filles (Bdx : **55%** filles) - Boursiers 2ndaire **9%** (Bdx : **9%**)

Barre Note finale (scolaire + motivation) : **13,5/20** (Der. Admis Bdx : **15,3/20**)

Barre maths : **15/20 (1^{ère}+T^{ale})** ou **1^{ère} moitié de classe en maths T^{ale}**

Pour plus d'information

Site Web

<http://www.la-prepa-des-inp.fr>

Contact

04 76 57 47 62

candidater@la-prepa-des-inp.fr

bordeaux@la-prepa-des-inp.fr



Merci pour votre attention

