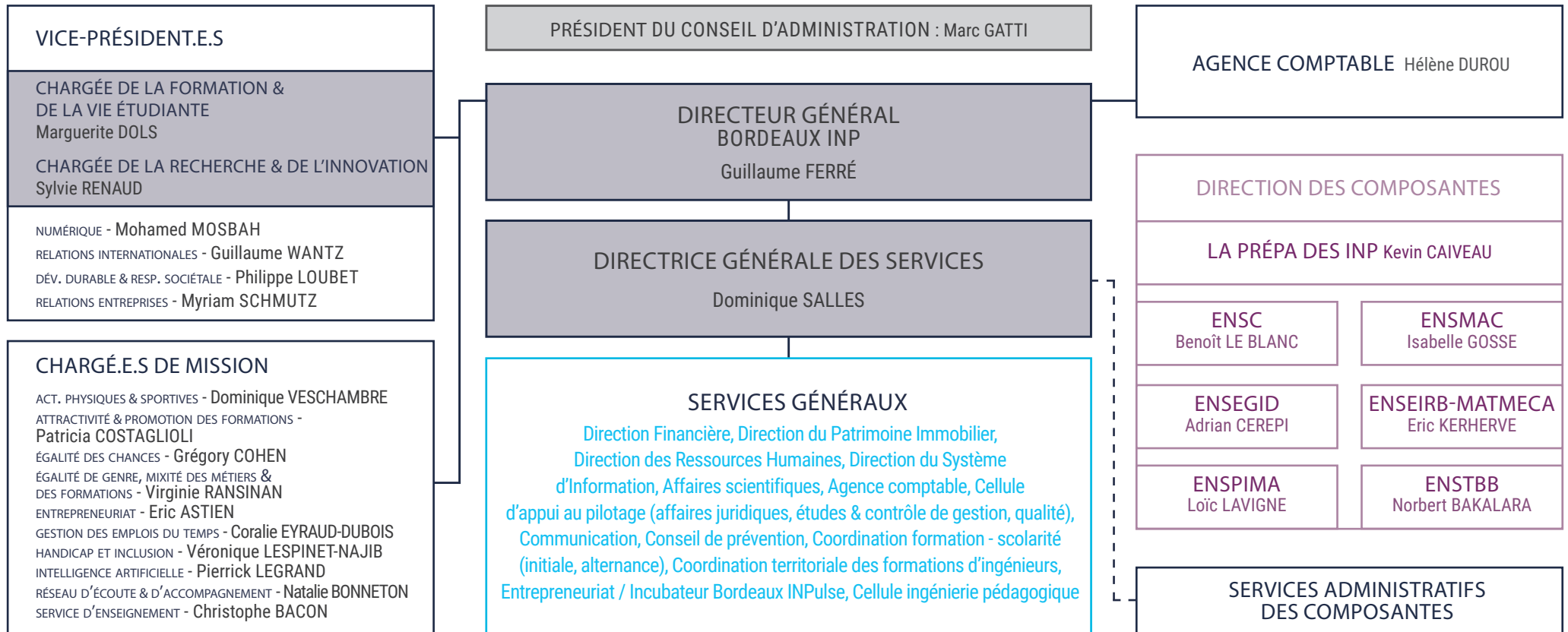


Organigramme

AVRIL
2026



ADMINISTRATION

DIRECTRICE GÉNÉRALE
DES SERVICES
Dominique SALLES

AGENCE COMPTABLE
Agent comptable - Hélène DUROU
Adjointe - Sylvie MICHELIN

Assistant de direction - Allyson HAGIMONT
Accueil / secrétariat - Caroline MANO



SERVICES GÉNÉRAUX

- **DIRECTION DES RESSOURCES HUMAINES (DRH)** Cécile MEOULE-DARRIET
- **DIRECTION FINANCIÈRE (DF) / SERVICE ACHATS** Jean BASSALER-MERPILLAT
- **DIRECTION DU SYSTÈME D'INFORMATION (DSI)** Marie-Laure MINIUSSI
- **DIRECTION DU PATRIMOINE IMMOBILIER (DPI)** Karine BRUN GAUTIER
- **CELLULE D'APPUI AU PILOTAGE (CAP)**
 - AFFAIRES JURIDIQUES Sophie FALLERI-VIALARD
 - ÉTUDES & CONTRÔLE DE GESTION Sonia MOLEIRO
 - QUALITÉ Antoine LEGRAND / Lucie FOUBERT
- **COMMUNICATION** Anne CAPBERN
- **CONSEIL DE PRÉVENTION** Jaouen MARY

FORMATION & VIE ÉTUDIANTE

Marguerite DOLS, Vice-Présidente

- **COORDINATION SCOLARITÉ FORMATION** Élisabeth BUDO
- **COORD. TERRITORIALE DES FORMATIONS D'INGÉNIEURS** Virginie RANSINAN
- **ENTREPRENEURIAT / INCUBATEUR Bordeaux INPulse** Adonis DUPRÉ / Noé BUGEAU
- **CELLULE INGÉNIERIE PÉDAGOGIQUE** Corinne PARVERY

RECHERCHE ET INNOVATION

Sylvie RENAUD, Vice-Présidente

- **AFFAIRES SCIENTIFIQUES** Stéphanie CLÉMENT

SERVICES ADMINISTRATIFS DES COMPOSANTES



- **LA PRÉPA DES INP**
DIRECTEUR Kevin CAIVEAU
ADMINISTRATION
- **ENSC - BORDEAUX INP**
DIRECTEUR Benoît LE BLANC
ADMINISTRATION
- **ENSMAC - BORDEAUX INP**
DIRECTRICE Isabelle GOSSE
ADMINISTRATION
- **ENSEGID - BORDEAUX INP**
DIRECTEUR Adrian CEREPI
ADMINISTRATION
- **ENSEIRB-MATMECA - BORDEAUX INP**
DIRECTEUR Eric KERHERVE
ADMINISTRATION
- **ENSPIMA - BORDEAUX INP**
DIRECTEUR Loïc LAVIGNE
ADMINISTRATION
- **ENSTBB - BORDEAUX INP**
DIRECTEUR Norbert BAKALARA
ADMINISTRATION

SERVICES GÉNÉRAUX

AVRIL
2026

DIRECTEUR GÉNÉRAL
Guillaume FERRÉ

CHARGÉS DE MISSION

AGENT COMPTABLE Hélène DUROU

CONSEILLER DE PRÉVENTION **Jaouen MARY**

DÉLÉGUÉE À LA PROTECTION DES DONNÉES **Sophie FALLERI-VIALARD**

RESP. SÉCURITÉ DES SYST. D'INFORMATION **Philippe MONIEZ**

CHARGÉE DES ARCHIVES **Cassandra TERRIER**

Assistant de direction - Allyson HAGIMONT
Accueil / secrétariat - Caroline MANO

DIRECTRICE GÉNÉRALE DES SERVICES
Dominique SALLES

SERVICE DE SANTÉ AU TRAVAIL **Dr Manon MERY-MICHEL**

INFIRMIÈRE **Candice ADROVER**

PSYCHOLOGUE DU TRAVAIL **Nadia POLEYA**

ASSISTANTE SOCIALE **Sarah TRIAS**

VICE-PRÉSIDENTE
Recherche & Innovation
Sylvie RENAUD

VICE-PRÉSIDENTE
Formation & Vie étudiante
Marguerite DOLS

AFFAIRES SCIENTIFIQUES

Stéphanie CLÉMENT

Appui aux affaires scientifiques
Nicola Sardos

FORMATION

Coordination Scolarité Formation
E. Budo

Coordination alternance
M. Jarrige

Chargée des projets de formation
R. Fontaine

Assistant administratif scolarité
G. Bordedebat

Coordination territoriale des formations d'ingénieurs
V. Ransinan

Cellule ingénierie Pédagogique
C. Parvery

Entrepreneuriat Incubateur Bordeaux INPulse
A. Dupré
N. Bugeau

DIRECTION DES RESSOURCES HUMAINES (DRH)

Cécile MEOULE-DARRIET

Adjoint - Pilotage de la masse salariale et des moyens
C. Talandier-Dupeyrot

Personnels contractuels
E. Lafont

Personnels BIATSS titulaires
A. Plaisant

Personnels enseignants
L. Solbès

Personnels vacataires
D. Lapeyssonnie

Formation continue des personnels
S. Corpas

Action sociale et animation sociale
I. Lapeyssonnie

DIRECTION FINANCIÈRE (DF) / SERVICE ACHATS

Jean BASSALER-MERPILLAT

Pôle Budget
A. Deycard

Conventions de recherche - pédagogie/recettes
I. Boukourt, B. Quoquey, M. Mauget,

SG - Formations transverses - Dép. communes
Dépenses-missions
C. Mauget
Dépenses Communes (DPI/DSI/Recherche)
I. Boukourt

Dépenses
I. Sesé (ENSC)
E. Roche (ENSMAC)
C. Mauget (ENSMAC / E-M)
I. Di Raimondo (ENSEGID)
A. Dassance (E-M)
S. Maubert (ENSPIMA)
C. Baujard (ENSTBB)
P. Andrusiow (LA PRÉPA)

Pôle Achat Marchés
S. Falleri-Vialard

Appui aux Marchés Publics
M. Aguilar

DIRECTION DU SYSTÈME D'INFORMATION (DSI)

Marie-Laure MINIUSSI

Infrastructures & services numériques socles
F. Goudal

Réseau et téléphonie
P. Moniez

Administration système & réseau
L. Perrotto

Administration système d'info.
J. Chahine, A. Dubarry
E. Minatchy

Déploiements pour la pédagogie
W. Godfrin

Assistance
T. Danthez
T. Petro, J. Gargot,
G. Atade

Logiciels
T. Dantez

DIRECTION DU PATRIMOINE IMMOBILIER (DPI)

Karine BRUN GAUTIER

Pôle Gestion Exploitation Maintenance

Resp. sites
L. Grimault, D. Lartigau

Resp. maintenance
S. Agneta

Électricité
X. Chambre
J-W. Rivera Londono

Second œuvre
Y. Durousseau, B. Garbuio

Pôle Gestion du parc immobilier

Données patrimoniales
J. Roy

Sécurité Incendie
E. Jimenez

Pôle Maîtrise d'ouvrage des opérations

Conduite des opérations
S. Agneta, L. Grimault,
E. Jimenez, D. Lartigau,

Chargés d'opérations immobilières
L. Haroutel, M. Vernet

CELLULE D'APPUI AU PILOTAGE

Affaires juridiques
S. Falleri-Vialard

Études et contrôle de gestion
S. Moleiro

Qualité
A. Legrand
L. Foubert

COMMUNICATION

Pôle vie de l'établissement
A. Capbern

Pôle recherche et innovation
A. John

Pôle formation et vie associative
E. Chapelle

Pôle relations entreprises
M. Mestari

Pôle international
A. Robert

Chargée de communication
J. Bienvenu

AGENCE COMPTABLE (FONDÉE DE POUVOIR)

Sylvie MICHELIN

Service facturier

Gestionnaires comptables
D. Bouanani
P. Bruneaux

Service recettes / recouvrement

Responsable
F. Garon

Gestionnaire comptable
S. Butez

Contrôle de la paye
Assistante comptable
F. Garon

— lien hiérarchique
 - - - - - lien fonctionnel