

ÉCOLE NATIONALE SUPÉRIEURE EN ENVIRONNEMENT,  
GÉORESSOURCES ET INGÉNIÉRIE DU DÉVELOPPEMENT DURABLE

# L'ingénieur **engagé** pour la **gestion durable** **des ressources naturelles**



**INGÉNIERIE ÉCOLOGIQUE**



**RESSOURCES EN EAU**



**GÉORESSOURCES**



**GESTION DE L'AMÉNAGEMENT  
DU TERRITOIRE**



# RÉVÉLATEUR DES TALENTS DE DEMAIN

**9 ÉCOLES D'INGÉNIEURS PUBLIQUES** EN NOUVELLE-AQUITAINE  
une classe prépa intégrée « La Prépa des INP »  
et un incubateur étudiant « Sit'Innov »



**22**  
spécialités  
d'ingénieurs



**11**  
laboratoires  
de recherche



**150**  
partenariats  
internationaux

**La Prépa des INP** La classe prépa intégrée commune au Groupe INP

**Ensc**  
Cognitive

**Enscbp**  
Chimie, Physique,  
Biologie, Alimentation,  
Matériaux, Composites

**Ensegid**  
Gestion de l'environnement,  
Géoressources,  
Ressources en eau

**Enseirb-Matmeca**  
Electronique, Informatique,  
Télécommunications,  
Mathématique et Mécanique

**Enspima**  
Performance industrielle,  
Maintenance aéronautique

**Enstbb**  
Biotechnologies

**ENSGTI**  
Énergétique,  
Génie des procédés

**ENSI Poitiers**  
Génie de l'Eau  
et Génie Civil,  
Energie

**ISA BTP**  
Bâtiment,  
Travaux Publics

EP école partenaire

**Une offre de formation adaptée**  
Initiale, continue, alternance

**Des spécialisations communes**  
entre les 6 écoles internes de Bordeaux INP

**Un corps enseignant de qualité**  
Plus de 800 enseignants issus du milieu  
universitaire, de la recherche et du tissu  
économique

**Des enseignements de pointe**  
Une formation adossée à la recherche, une  
sensibilisation à l'entrepreneuriat, un cursus  
tourné vers l'international

**Des formations  
professionnalisantes**  
9 à 14 mois de stage en entreprise  
ou au sein d'un laboratoire de recherche

**Un enseignement appliqué**  
Salles de créativité, FabLab « EirLab »,  
écoles de terrain...

**Des cursus sur mesure**  
Artistes et sportifs de haut niveau,  
étudiants entrepreneurs, étudiants  
en situation de handicap

**Une ouverture sur le monde**  
+ de 140 partenariats dans le monde  
entier

+ de 35 grandes écoles  
publiques d'ingénieurs  
+ de 28 000 étudiants  
175 000 diplômés

**Une excellente insertion :**  
moins d'1 mois en moyenne pour  
trouver son 1er emploi

**5 villes** carrefours de l'Europe  
Bordeaux, Clermont-Ferrand, Grenoble,  
Nancy, Toulouse

**1 prépa intégrée** au groupe  
La Prépa des INP

**Des parcours croisés**  
des passerelles entre écoles pour  
des parcours personnalisés

+ de 88 laboratoires de recherche  
Près de 1700 accords de coopération  
avec des universités étrangères réputées



En savoir plus : **BORDEAUX-INP.FR**



**Alain Dupuy**  
Directeur de l'ENSEGID

L'ENSEGID (Ecole Nationale Supérieure en Environnement Géoressources et Ingénierie du Développement Durable) propose au sein de Bordeaux INP une formation d'ingénieurs polyvalents dans les domaines de la recherche, l'exploitation et la gestion raisonnée des ressources naturelles, dans une démarche de développement durable.

Notre ambition ? Former des ingénieurs engagés et responsables, capables de répondre aux enjeux du 21<sup>ème</sup> siècle que sont les ressources énergétiques, l'eau et la gestion de l'environnement. Pour ce faire, l'ENSEGID dispense

une formation de haut niveau, tournée vers les entreprises et ouverte à l'international.

**Notre ambition ? Former des ingénieurs engagés et responsables, capables de répondre aux enjeux du 21<sup>ème</sup> siècle.**

Elle s'appuie également sur des activités de recherches fondamentales et appliquées, afin de répondre aux

besoins spécifiques des entreprises, des bureaux d'études et des collectivités territoriales.

A l'issue de sa formation, l'ingénieur « ENSEGID » trouvera une insertion rapide grâce à la forte implication des partenaires professionnels de l'école et au dynamisme du réseau des diplômés hérité d'une expérience de plus de 50 ans.

Intégrer l'ENSEGID, c'est construire sa réussite professionnelle au sein d'une école d'ingénieurs dynamique et à dimension humaine.

## LES VOIES D'ADMISSION

En 1 <sup>ère</sup> année	Concours G2E (prépas BCPST)	≈20 places	g2e.ensg.univ-lorraine.fr
	Concours Commun INP (prépas PC Physique)	≈4 places	concours-commun-inp.fr
	La Prépa des INP	≈5 places	la-prepa-des-inp.fr
	Cycle Préparatoire intégré de l'Université de Bordeaux CPBx	≈8 places	u-bordeaux.fr
	Licence 2 ou 3 (SVT, STE, Géosciences ...) ou DUT (sur dossier)	≈10 places	ensegid.bordeaux-inp.fr
En 2 <sup>ème</sup> année	Master 1 scientifique (sur dossier)	≈10 places	ensegid.bordeaux-inp.fr

Une **expertise forte**  
en **gestion des ressources naturelles**  
et dans le **développement durable**

L'ENSEGID propose une formation pluridisciplinaire reposant sur la longue expérience de l'Institut EGID qui a formé pendant plus de 50 ans des spécialistes des géoressources, des ressources en eau et de la gestion de l'environnement avec :

- une connaissance approfondie du milieu naturel
- une maîtrise des outils scientifiques et techniques
- une prise en compte des enjeux du développement durable
- la pratique du travail en équipe
- l'expérience du terrain (13 à 15 semaines d'écoles de terrain sur 3 ans)
- la connaissance du milieu professionnel (10 mois de stages en 3 ans)

CTi La formation de l'ENSEGID est habilitée par la CTI (Commission des Titres d'Ingénieurs)

Directeur de la publication : Alain Dupuy - Rédaction : Maily Mestari - Conception graphique : Bordeaux INP - Crédits photos © : ENSEGID, Office de tourisme de Bordeaux, « Les Cabanes Tchanquées - Bassin d'Arcachon » © Alexis Chézière Photographe / © Photo CRTA / © J-J Brochard, © Mairie de Bordeaux, © Florence Hans, © Fotolia.com, © vectorvaco.com, © TheNounProject, © OCHA Visual Information Unit, © Jonathan Li, © Edward Boatman.  
Imprimé sur du papier certifié PEFC en octobre 2021 / BLF Impression - N° de licence : 10-31-1334.

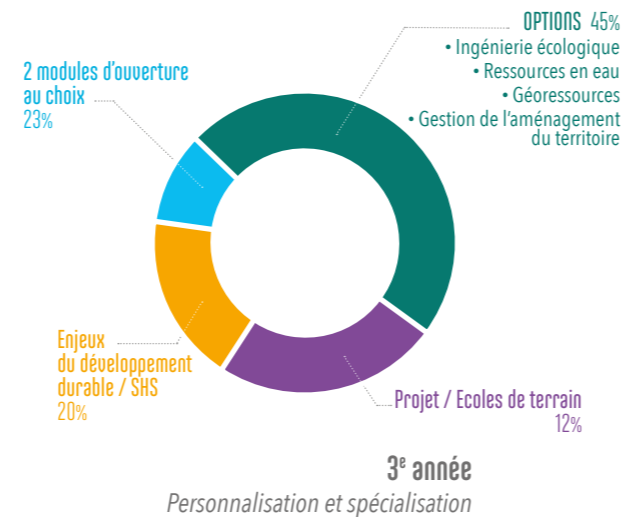
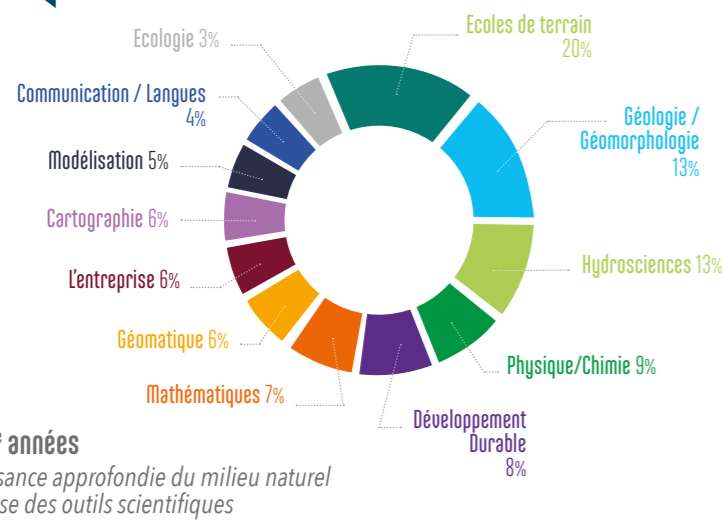
**ALLIANCE  
DES ÉCOLES  
D'INGÉNIEURS  
EN GÉOSCIENCES**

L'ENSEGID est membre  
fondateur de l'AEIG sous  
l'égide de la Société  
Géologique  
de France.



# Je construis mon parcours en 3 ans

## UNE FORMATION PLURIDISCIPLINAIRE DE HAUT NIVEAU



Retrouvez le détail de la formation dans le cahier central



### Le témoignage de Constance & Grégoire

“ Nous avons vraiment envie de réaliser une expérience à l'étranger. Nous avons beaucoup apprécié le contact avec les Québécois et leur culture marquée par un mélange de valeurs américaines et européennes. Et nous pouvons mesurer chaque jour toute l'ouverture d'esprit que ce séjour à l'étranger nous a apporté. ”

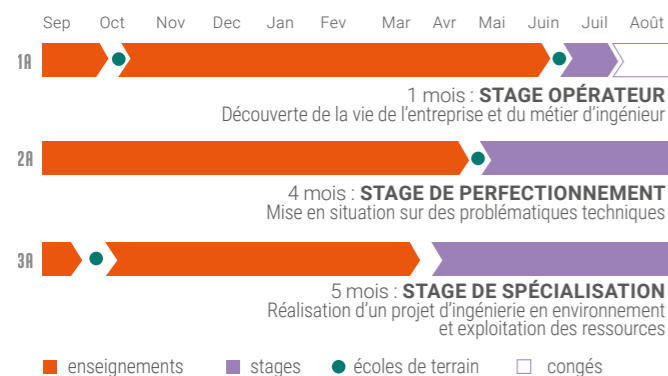
## S'enrichir grâce à l'expérience internationale

L'ENSEGID vous accompagne dans votre mobilité à l'étranger.

La prise en compte des enjeux environnementaux au niveau mondial permet à nos élèves-ingénieurs de réaliser leurs stages, 1 semestre ou 1 année complète à l'étranger : Etats-Unis, Canada, Ecosse, Chine, Japon, Pérou, Gabon, Ile-Maurice...

## Le calendrier des formations

Une alternance entre enseignements, écoles de terrain et entreprise



# Je valide mon projet professionnel



## LES MÉTIERS

L'ingénieur ENSEGID, engagé pour la gestion des ressources naturelles et préparé aux défis sociétaux.

**Ingénieur d'études** en risques et gestion de l'environnement

**Ingénieur hydrogéologue**

**Responsable de service** en collectivités

**Gestionnaire** d'informations et de données environnementales

**Responsable** de systèmes d'exploitation de l'eau

**Ingénieur sites et sols pollués**

**Ingénieur géologue** en recherche prospective

... Et bien d'autres.

## Les outils pour réussir votre insertion professionnelle

- ▲ Accompagnement dans la construction de votre projet professionnel
- ▲ Formation à la rédaction de CV et de lettre de motivation
- ▲ Simulations d'entretiens de recrutement
- ▲ Journée métiers et rencontre du réseau des diplômés et des entreprises
- ▲ Séminaires « Recherche » ou d'entreprise
- ▲ Sit'Innov « Parcours entrepreneur » élève ingénieur

## Une formation adossée à la recherche et en liaison avec le monde professionnel

### L'OUVERTURE PROFESSIONNELLE DE LA FORMATION

L'école propose une formation développée en partenariat avec :  
- le monde des entreprises (Total Energies - ENGIE - VEOLIA...),  
- le monde institutionnel (BRGM - IFPEN - ADEME...),  
- les bureaux d'études d'ingénierie en environnement (ALIOS - ANTEA GROUP - BURGEAP - GINGER ENVIRONNEMENT...).

### L'INNOVATION AU COEUR DE L'ÉCOLE

**[ RECHERCHE ]** Les Plateformes technologiques de l'ENSEGID regroupent des équipements scientifiques professionnels. L'école est adossée à 3 laboratoires de recherche :

**EPOC** (UMR 5805) Environnements et Paléoenvironnements Océaniques et Continentaux  
**PASSAGES** (UMR 5119) et **IMB** (UMR 5251) Institut de Mathématiques de Bordeaux

**[ TRANSFERT ]** Le plateau technique de l'ENSEGID est au cœur du dispositif de formation, de recherche et de transfert dans les domaines de l'environnement des géoressources et de l'ingénierie du développement durable. Il rassemble la cellule G&E Transfert et des plateformes technologiques en chimie des eaux, hydrogéologie, microscopie, microanalyse, pétrophysique et géophysique.



**1 élève sur 2** trouve un emploi pendant son stage de fin d'études



**90%** signent un contrat dans les 6 mois après leur sortie



**53%** des recruteurs sont des Bureaux d'Etudes en Ingénierie



**15%** des élèves poursuivent en doctorat



# L'ENSEGID

en quelques chiffres...



**Plus de 50 ans**  
d'existence et d'expertise  
dans ses domaines



+ D'une **dizaine** d'écoles  
de terrain sur le cursus



École publique : **601€\***



**30**  
enseignants-chercheurs  
et personnels



**25** doctorants et post-doctorants  
et **50** intervenants extérieurs



**1** cellule de transfert « G&E transfert »  
**3** plateformes technologiques  
**1** plateforme expérimentale hydrogéologique



**1** centre d'Etude

\*tarif en vigueur : rentrée 2020 + Contribution de Vie Étudiante  
et de Campus : 95€ (À verser au CROUS par les étudiants non  
boursiers, inscrits en formation initiale)  
Étudiants extracommunautaires : 3 770€  
(droits d'inscription fixés par l'arrêté du 19 avril 2019 modifié par  
la circulaire n°2020-0012 de la DGESIP)

## Vie étudiante et engagement associatif

**GÉO'DYN, GÉO'SPORT, GÉO'MOTIV  
& GÉOENVIREAU ETUDES**

Le BDE et les associations de l'ENSEGID font vibrer votre vie étudiante. Sport, théâtre, projets, soirées et convivialité...

Avec la Junior Création "Géoenvireau Etudes", vous pourrez expérimenter la vie professionnelle et développer des compétences complémentaires en management, communication, prospection ou travail en équipe.



**VEZ EXPRIMER VOS TALENTS  
ET DÉVELOPPER DES PROJETS EN LIEN  
AVEC LES VALEURS DE L'ÉCOLE !**

**UNE ÉCOLE À TAILLE HUMAINE  
AU COEUR DU CAMPUS**

### Le témoignage d'Eloïse

Si je devais décrire l'ENSEGID en deux mots, ce serait chaleureuse et familiale ! Faire partie des bureaux et des clubs aura été pour moi l'occasion d'apprendre le sens des responsabilités et l'esprit d'équipe de par l'organisation d'événements festifs, sportifs et créatifs qui facilitent les rencontres inter- et intra-promos, ainsi qu'avec les professeurs.



### Le témoignage de Julien

J'ai passé 3 années géniales à l'ENSEGID, une école à taille humaine où l'on apprend dans la convivialité et la bonne humeur ! Les enseignants sont accessibles et à l'écoute, et les écoles de terrain, qui permettent d'appliquer les connaissances acquises en cours, sont une vraie plus-value.



**L'ENSEGID PARTICIPE AUX RÉSEAUX**



**ALLIANCE DES ÉCOLES  
D'INGÉNIEURS EN GÉOSCIENCES**

# La Nouvelle-Aquitaine

Une région attractive

**NOUVELLE-AQUITAINE**

+ 180 000 ÉTUDIANTS  
11 PÔLES DE COMPÉTITIVITÉ  
70 CLUSTERS (CCI Nouvelle-Aquitaine)

**1<sup>ère</sup> RÉGION FRANÇAISE**  
par ses dépenses en **Recherche et Innovation**

**3<sup>ème</sup> RÉGION ÉCONOMIQUE FRANÇAISE**

**5<sup>ème</sup> RÉGION FRANÇAISE**  
pour la **création d'entreprises**

\*Conseil régional de Nouvelle-Aquitaine



Place de la Victoire, Bordeaux



Cité du Vin, Bordeaux



Place de la Bourse, Bordeaux



Saint-Emilion



Le miroir d'eau, Bordeaux



Cabanes Tchanquées, Arcachon



Pyrénées

**BORDEAUX**

**8<sup>ème</sup> ville étudiante de France**

\*L'étudiant



**BORDEAUX**  
PORT DE LA LUNE  
PATRIMOINE  
MONDIAL  
WORLD HERITAGE

# BORDEAUX INP Ensegid

## ENSEGID

1 allée Fernand Daguin  
33607 Pessac Cedex  
France

Tél. : 05 56 84 69 00

[etudes@ensegid.fr](mailto:etudes@ensegid.fr)  
[stages@ensegid.fr](mailto:stages@ensegid.fr)

[ensegid.bordeaux-inp.fr](http://ensegid.bordeaux-inp.fr)



GROUPE  
INP

Cti  
Commission des  
Titres d'Ingénieur

en association avec :

université  
de BORDEAUX

